

РТ СЕРИЯ

Первая в мире портативная тепловизионная камера с инфракрасным разрешением в МП



Встречайте

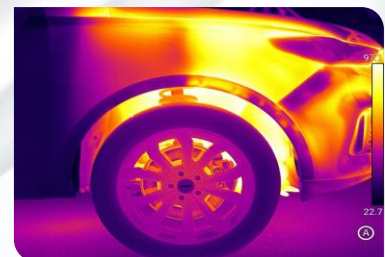
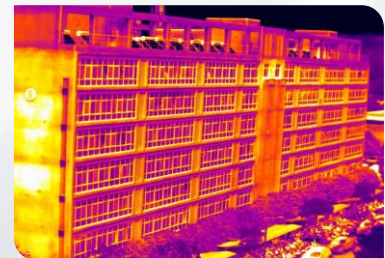
Серия Guide PT - это первая в мире портативная тепловизионная камера с инфракрасным разрешением уровня МП (мегапиксели). Оснащенная ИК-детектором собственной разработки с разрешением 1280×1024, эта камера имеет систему ручной и автоматической фокусировки A/M-Focus для получения более четких изображений. Передовые аппаратные средства, программное обеспечение и исключительный опыт обеспечивают ей статус флагмана в этой отрасли.

Возможности и преимущества

- o ИК-разрешение 1280x1024
- o Модель интеллектуальной и непрерывной автофокусировки ContFocus
- o Возможность расширения температурного диапазона до 2500 °C
- o Возможность наблюдения за объектами размером 36 мкм через макрообъектив
- o ИК-видео с информацией о температуре с частотой 20 Гц
- o Технология сшивки изображений PerIRVision

Применение

- o Инспекции электрических коммуникаций
- o Обслуживание нефтяной и газовой промышленности
- o Строительные инспекции
- o Исследования и разработки



Спецификация

Модели	PT650	PT850	PT870
Оптика и детектор			
Тип детектора	VOx		
ИК разрешение	640×512@12мкм	1024 × 768@12мкм	1280 × 1024@12мкм
Технология Super resolution	до 1280 × 1024	до 2048 × 1536	до 2560 × 2048
Спектральный диапазон	7,5 ... 14 мкм		
Фокусное расстояние	17 мм	28 мм	35 мм
Угол обзора FOV	25°×19°		
IFOV	0,71 мрад	0,43 мрад	0,34 мрад
Мин. расстояние фокусировки	0,3 м		
D:S	1408:1	2325:1	2941:1
Тепловая чувствительность	≤55 мК		
Частота	30 Гц/ 9 Гц		
Режимы фокусировки	Ручной/ Авто / Непрерывный автофокус/ Лазерный автофокус / Автофокус по выбору (касание области) на дисплее		
Цифровой зум	1.1x ... 40x	1.1x ... 50x	
Shot recognition	Auto		
Измерения и анализ			
Диапазон измерений, Автопереключение	-40 °C ... 150 °C, 0 °C ... 650 °C, опционально 400 °C ... 2500 °C (требуется специальный объектив)	-40 °C ... 150 °C, 0 °C ... 800 °C, опционально 400 °C ... 2500 °C (требуется специальный объектив)	
Погрешность измерений	±1 °C или ±1 %, больше		
Области анализа	точки × 30, линии × 30, области × 30	точки × 35, линии × 35, области × 35	
Сигнализация	Полноэкранный отслеживание максимальной, минимальной и средней температуры. Отслеживание максимальной, минимальной и средней температуры анализируемой цели; сигнализация по достижению порога температуры (изображение и голос)		
Изотермы	Доступны		
Параметры измерения температуры	Излучательная способность, отраженная температура, расстояние до цели, влажность, атмосферный коэффициент пропускания, оптический коэффициент пропускания, точка росы		
Дисплей			
Размер	5", 1920×1080 сенсорный		
Видеоискатель	1920 × 1080 OLED		
Камера оптического диапазона	до 13 MP	до 16 MP	
Тип изображения	ИК, видимый, MIF, PIP		
Настройки изображения	Авто, полуавтомат, ручной режим		
Цветовые палитры	White Hot, Iron Red, Arctic, Rainbow 2, Hot Iron, Rainbow 1, Fulgurite, Medical, Tint, Black Hot, Blue Hot, Sepia, Green Hot, Ice and Fire, Amber, Customized		
Функции			
Съемка	Фото (сшивка изображений) и видео (инфракрасный и видимый свет)		
Другие	Настраиваемая кнопка, интеллектуальная диагностика, подключение NFC, обновление OTA		
Хранение и передача данных			
Память	Встроенная память 64 ГБ и внешняя карта SD (128 ГБ или 256 ГБ)		
Изображения	JPG с информацией о температуре		
Видео	формат MP4 с информацией о температуре; Irgd с информацией о температуре; опционально до 20 Гц для анализа		
Интерфейсы	Type-C, DC (12V) , SD card slot, Micro HDMI, UNC ¼ "-20 для штатива)		
Лазер	630~670nm, Class 2 laser, < 1mW, indicating the measured target and laser ranging		
Аудио	Запись и воспроизведение через микрофоны и динамики соответственно		
WIFI	Да, он может быть подключен к мобильному терминалу для передачи изображений и видео в режиме реального времени		
GPS	Доступен		
Bluetooth	Bluetooth 5.0, поддерживает передачу данных (только для Android)		
Сотовая связь	5G модуль (опция)		
Питание			
Тип аккумулятора	Литий-ионная перезаряжаемая батарея		
Время работы	≥4 часов		
Управление питанием	Выключение по таймеру и спящий режим		
Режим зарядки	После выключения устройство можно заряжать через настольное зарядное устройство		
Время зарядки	90% полной зарядки за 2,5 часа		
Параметры окружающей среды			
Рабочая температура	-20 °C ... 50 °C		
Температура хранения	-40 °C ... 70 °C		
IP rating	IP54		
Сертификаты	CE, FCC, ROHS, KCC, Anatel, Damp heat test, Vibration test, Shock test, Impact test, UN38.3, MSDS		
Масса и габариты			
Вес	≤ 1,86 кг (с батареями)		
Размер (L × W × H)	191 × 171 × 118 мм		
ПО	ThermoTools		
Комплект поставки	Устройство (с объективом), крышки передней панели и объектива, литий-ионный аккумулятор (2 шт.), настольное зарядное устройство, адаптер питания, переходник (5 шт.), кабель USB TYPE-C, кабель Micro HDMI, кабель Type C - GE, карта памяти SD (128 ГБ), ремень на запястье, ремень на плечо, чехол для переноски, краткое РЭ, ПО.		
Опции	Аккумулятор, доп. объектив (45°, 15°, 7°, 25°, высокотемпературный объектив, макрообъектив), бокс для переноски, штатив, модуль 5G		